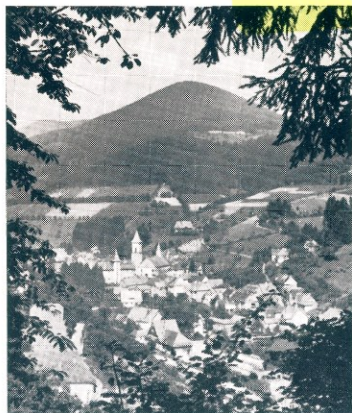


# In schöner, ruhiger Lage am Waldesrand

- frei von allem Verkehrslärm und doch auf guter Straße oder auf schönen Spazierwegen bequem zu erreichen
- nur 600 Meter vom Kurort Bad Peterstal entfernt auf kleiner Anhöhe
- mit dem Ausblick auf die umliegenden Schwarzwaldberge und Wälder und dem Blick hinab ins Renchtal

Das bietet

## Waldfrieden



Fremdenpension u. Tagescafé  
Inh. Meinrad Maier

**BAD PETERSTAL**  
Kneipp-, Mineral- u. Moorbad  
im badischen Schwarzwald  
Forsthausstraße 19  
Fernruf 379

Durch seine natürlichen Quellen und durch die Moore des Schwarzwaldes ist Bad Peterstal in die Bäder zur Behandlung von Herz-, Kreislauf-, Rheuma-, Blut- und Frauenkrankheiten eingereiht. Als weitere Kurmittel kommen alle Anwendungen der Kneippkur in Betracht. Sein mildes, ausgeglichenes Klima und seine nebelfreie, herrliche Lage ermöglichen eine erfolgversprechende Erholungskur zu jeder Jahreszeit.



TAGESCAFÉ UND PENSION

## Waldfrieden

**BAD PETERSTAL**  
Badischer Schwarzwald

## ERHOLUNG

*zwischen Bergen und Wald*



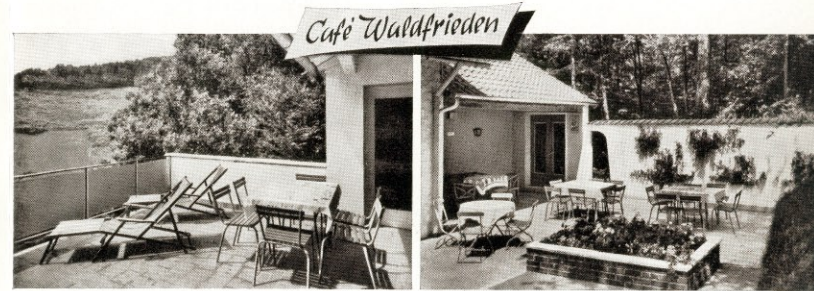
## Tagescafé und Restaurant



Behaglicher Aufenthalt  
in gemütlichen Räumen  
sonnige Caféterrassen  
gutbürgerliche Küche  
erlesene Getränke

*Spezialität:*

HÄHNCHEN  
aus eigener Aufzucht  
zu jeder Tageszeit



## Fremden-Pension

Neuzeitlich eingerichtete

**Fremdenzimmer**

mit Zentralheizung,  
fließendem warmem und  
kaltem Wasser



*Ganzjährig geöffnet*

**Ruhige Lage am Waldesrand**

in herrlicher Landschaft. – Liegewiese und sonnige,  
windgeschützte Liegeterrasse für Hausgäste.  
Empfehle mich besonders für die Vor- und Nachsaison.  
Das Haus liegt an herrlichen Wanderwegen  
am Südhang.  
Bei Sonnenschein auch im Winter wohlthuende Wärme.

■  
In 10 bis 15 Minuten sind bekannte Häuser für  
Mineral- und Moorbäder und Kneippkuranwendungen  
zu erreichen.